

# ADVANCED INDOOR 360



*Wir erfassen, digitalisieren und virtualisieren Ihre Gebäude  
– schnell, intuitiv nutzbar und hochgenau!*



## Effiziente Gebäudeerfassung

- Tausende Quadratmeter am Tag mit dem NavVis-M3-Trolley
- 3D-Laserdaten + 360° Panorama-Fotos

## Virtuelle Darstellung im 360° Indoor Viewer

- Die erfassten Räume online begehen
- Zur Dokumentation, Präsentation, Navigation

## 3D – Laserscanning für CAD & BIM

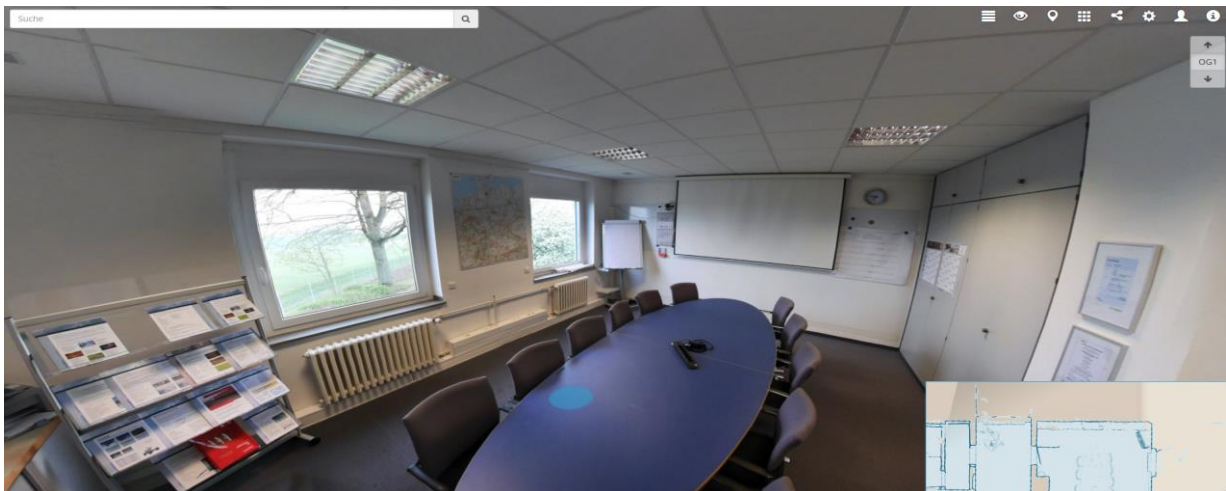
- Erstellung von Plänen und 3D-Modellen



# Gebäude-Dokumentation im 360° Indoor Viewer

## Online-Anwendung mit fotorealistischen Darstellung Ihrer Gebäude

- ✓ 360° Panorama-Ansichten in jedem erfassten Raum
- ✓ intuitive Bedienung und Navigation
- ✓ Browserbasiert → keine Installation neuer Software notwendig
- ✓ Ortsunabhängig → Zugriff jederzeit und von überall möglich



## Zustandserfassung Ihrer Räumlichkeiten

Erkennbarkeit von:

- ✓ Inneneinrichtung, Mobiliar, Büroausstattung, Brandmeldeausstattung
- ✓ Bodenbeläge, Wände, Decken
- ✓ Beleuchtung, Werbeflächen
- ✓ Sichtbare Gebäudetechnik (Heizung, Belüftung, Steckdosen, Lichtschalter)
- ✓ Sicherheitstechnik, Brandschutz, Fluchtwegbeschilderung

## Vielfältige Erweiterungsmöglichkeiten

- ✓ Nutzung zur Indoor Navigation
- ✓ Einbindung in Ihre bestehende Website oder App
- ✓ Anpassung der Benutzeroberfläche an Ihr Corporate Design

[Testen Sie den 360° Indoor Viewer auf www.ai360.de](http://www.ai360.de)

# Baustellen-Dokumentation

## Erfassung des Baufortschritts

Wir dokumentieren für Sie den aktuellen Bauzustand mit 360° Panorama-Fotos und geometrischen Informationen (hinterlegte Punktwolke) im 360° Indoor Viewer.

- ✓ Verfolgen Sie den Baufortschritt durch Aufnahmen in verschiedenen Bauphasen
- ✓ Ortsunabhängiges Arbeiten → sparen Sie sich Baustellenbegehungen
- ✓ Einfache Messungen möglich
- ✓ Erstellen Sie Anmerkungen in den Panorama-Ansichten und teilen Sie diese per Link mit Ihren Kollegen, Partnern und Dienstleistern.



## Visuelle Bauzustands-Kontrollen

- ✓ Rohbauteile mit Durchbrüchen, Durchlässen, Fugen etc.
- ✓ Lüftungs- und Klimatechnik
- ✓ Elektroinstallationen
- ✓ Brandschutztechnik, Sprinkleranlagen

## Zusätzliche Leistungen möglich

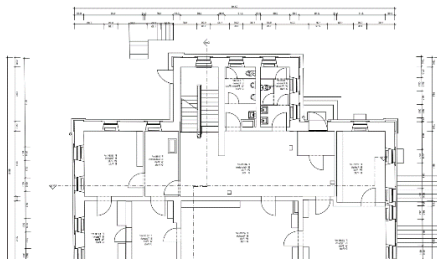
- ✓ Abgleich der erfassten Punktwolke mit Ihren CAD-Plänen und 3D-Modellen
- ✓ Weiterverarbeitung der erfassten Punktwolke zu As-Built-Modellen oder -Plänen

# Weitere Leistungen

## Gebäudeaufmaß

Effiziente dreidimensionale Erfassung von Gebäuden, je nach Anwendungsfall mit:

- NavVis M3 Trolley  
*(enthält 3 Laserscanner und 6 Kameras)*
- Faro Focus 3D – Laserscanner
- Modernster Vermessungstechnologie

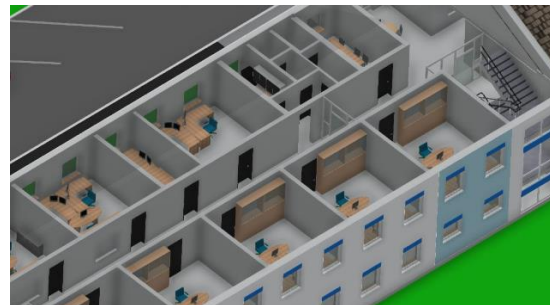


## CAD - Bestandspläne

Erstellung von 2D Grundrissen, Schnitten, Ansichten oder Mietflächenplänen als Planungsunterlagen für Baumaßnahmen bzw. als Grundlagen für das Facility Management.

## BIM - Gebäudemodelle

Erstellung BIM-fähiger 3D-Gebäudemodelle mit Autodesk Revit als Grundlage für BIM-Projekte zur optimierten Planung, Bauausführung und Bewirtschaftung von Gebäuden.



## Visualisierungen

Ergänzung und Veredelung der 3D-Modelle, z.B. für Sichtachsenstudien oder zur Vermittlung realistischer Eindrücke bei der Präsentation von geplanten Baumaßnahmen.



ANGERMEIER INGENIEURE GmbH

i\_PARK Klingholz 16

97232 Giebelstadt

[www.ai360.de](http://www.ai360.de)

[info@ai360.de](mailto:info@ai360.de)

+49 9334 943 400